

En page 2 :  
**LES PROJETS D'ANNUNZIO  
 PAR NOTRE ENVOYÉ A FIUME**

M. ARISTIDE BRIAND CONSTITUE LE NOUVEAU MINISTÈRE  
**EXCELSIOR**

DIMANCHE  
**16**  
 JANVIER  
 1921  
 Il y a je ne sais quelle  
 congratulation de bien  
 faire, qui nous réjouit  
 en nous-même, et une  
 fierté généreuse qui  
 accompagnent la bonne  
 conscience.  
 MONTAIGNE.

12<sup>e</sup> Année. — N° 3.688. — Paris, le 15 Janvier 1921. — Le plus court croquis m'en dit plus long qu'un long rapport. — NAPOLEON  
 74 / Oct. 00-75-00-75-13-00 — 440. T4. / Escal-Fats. — 25, rue d'Anglem, Paris.

**DURÉE DES CRISES MINISTÉRIELLES DE LA III<sup>e</sup> RÉPUBLIQUE**

Chute du ministère Trochu. . . 13 février 1871.  
 Constitution du cabinet Thiers. . . 19 février 1871.  
**Durée de la crise : 6 JOURS.**

Chute du 2<sup>e</sup> ministère Freycinet. . . 29 juillet 1882.  
 Constitution du cabinet Duclerc. . . 7 août 1882.  
**Durée de la crise : 9 JOURS.**

Chute du ministère Casimir-Perier. . . 22 mai 1894.  
 Constitution du 2<sup>e</sup> cab. Ch. Dupuy. . . 30 mai 1894.  
**Durée de la crise : 8 JOURS.**

Chute du 2<sup>e</sup> ministère Briand. . . 27 février 1911.  
 Constitution du cabinet Monis. . . 2 mars 1911.  
**Durée de la crise : 3 JOURS.**

Chute du ministère Thiers. . . 18 mai 1873.  
 Constitution du cabinet Dufaure. . . 18 mai 1873.  
**Crise résolue immédiatement.**

Chute du ministère Duclerc. . . 28 janvier 1883.  
 Constitution du cabinet Fallières. . . 29 janvier 1883.  
**Durée de la crise : 1 JOUR.**

Chute du 2<sup>e</sup> ministère Ch. Dupuy. . . 27 juin 1894.  
 Constitution du 3<sup>e</sup> cab. Ch. Dupuy. . . 1<sup>er</sup> juillet 1894.  
**Durée de la crise : 4 JOURS.**

Chute du ministère Monis. . . 23 juin 1911.  
 Constitution du cabinet Caillaux. . . 27 juin 1911.  
**Durée de la crise : 4 JOURS.**

Chute du ministère Dufaure. . . 24 mai 1873.  
 Constitution du cabinet Broglie. . . 25 mai 1873.  
**Durée de la crise : 1 JOUR.**

Chute du ministère Fallières. . . 17 février 1883.  
 Constitution du cabinet Jules Ferry. . . 21 février 1883.  
**Durée de la crise : 4 JOURS.**

Chute du 3<sup>e</sup> ministère Ch. Dupuy. . . 14 janvier 1895.  
 Constitution du 3<sup>e</sup> cabinet Ribot. . . 26 janvier 1895.  
**Durée de la crise : 12 JOURS.**

Chute du ministère Caillaux. . . 10 janvier 1912.  
 Constitution du cabinet Poincaré. . . 14 janvier 1912.  
**Durée de la crise : 4 JOURS.**

Chute du ministère Broglie. . . 24 novembre 1873.  
 Constitution du 2<sup>e</sup> cabinet Broglie. . . 26 novembre 1873.  
**Durée de la crise : 2 JOURS.**

Chute du ministère Jules Ferry. . . 30 mars 1885.  
 Constitution du cabinet H. Brisson. . . 6 avril 1885.  
**Durée de la crise : 7 JOURS.**

Chute du 3<sup>e</sup> ministère Ribot. . . 28 octobre 1895.  
 Constitution du cab. Léon Bourgeois. . . 1<sup>er</sup> novembre 1895.  
**Durée de la crise : 4 JOURS.**

Chute du ministère Poincaré. . . 10 janvier 1913.  
 Constitution du 3<sup>e</sup> cabinet Briand. . . 21 janvier 1913.  
**Durée de la crise : 11 JOURS.**

Chute du 2<sup>e</sup> ministère Broglie. . . 16 mai 1874.  
 Constitution du cabinet Cissey. . . 22 mai 1874.  
**Durée de la crise : 6 JOURS.**

Chute du ministère H. Brisson. . . 29 décembre 1885.  
 Constitution du 3<sup>e</sup> cabinet Freycinet. . . 7 janvier 1886.  
**Durée de la crise : 9 JOURS.**

Chute du ministère Léon Bourgeois. . . 23 avril 1896.  
 Constitution du cabinet Méline. . . 29 avril 1896.  
**Durée de la crise : 6 JOURS.**

Chute du 3<sup>e</sup> ministère Briand. . . 18 mars 1913.  
 Constitution du cabinet Barthou. . . 21 mars 1913.  
**Durée de la crise : 3 JOURS.**

Chute du ministère Cissey. . . 10 mars 1875.  
 Constitution du cabinet Buffet. . . 10 mars 1875.  
**Crise résolue immédiatement.**

Chute du 3<sup>e</sup> ministère Freycinet. . . 3 décembre 1886.  
 Constitution du cabinet Goblet. . . 11 décembre 1886.  
**Durée de la crise : 8 JOURS.**

Chute du ministère Méline. . . 15 juin 1898.  
 Constitution du 2<sup>e</sup> cab. H. Brisson. . . 28 juin 1898.  
**Durée de la crise : 13 JOURS.**

Chute du ministère Barthou. . . 3 décembre 1913.  
 Constitution du cabinet Doumergue. . . 8 décembre 1913.  
**Durée de la crise : 5 JOURS.**

Chute du ministère Buffet. . . 23 février 1876.  
 Constitution du 2<sup>e</sup> cabinet Dufaure. . . 9 mars 1876.  
**Durée de la crise : 14 JOURS.**

Chute du ministère Goblet. . . 17 mai 1887.  
 Constitution du cabinet Rouvier. . . 30 mai 1887.  
**Durée de la crise : 13 JOURS.**

Chute du 2<sup>e</sup> ministère H. Brisson. . . 25 octobre 1898.  
 Constitution du 4<sup>e</sup> cab. Ch. Dupuy. . . 1<sup>er</sup> novembre 1898.  
**Durée de la crise : 7 JOURS.**

Chute du ministère Doumergue. . . 2 juin 1914.  
 Constitution du 4<sup>e</sup> cabinet Ribot. . . 9 juin 1914.  
**Durée de la crise : 7 JOURS.**

Chute du 2<sup>e</sup> ministère Dufaure. . . 2 décembre 1876.  
 Constitution du cabinet Jules Simon. . . 12 décembre 1876.  
**Durée de la crise : 10 JOURS.**

Chute du ministère Rouvier. . . 4 décembre 1887.  
 Constitution du cabinet Tirard. . . 12 décembre 1887.  
**Durée de la crise : 8 JOURS.**

Chute du 4<sup>e</sup> ministère Ch. Dupuy. . . 18 février 1899.  
 Constitution du 5<sup>e</sup> cab. Ch. Dupuy. . . 18 février 1899.  
**Crise résolue immédiatement.**

Chute du 4<sup>e</sup> ministère Ribot. . . 12 juin 1914.  
 Constitution du cabinet Viviani. . . 13 juin 1914.  
**Durée de la crise : 1 JOUR.**

Chute du ministère Jules Simon. . . 16 mai 1877.  
 Constitution du 3<sup>e</sup> cabinet Broglie. . . 17 mai 1877.  
**Durée de la crise : 1 JOUR.**

Chute du ministère Tirard. . . 30 mars 1888.  
 Constitution du cabinet Floquet. . . 3 avril 1888.  
**Durée de la crise : 4 JOURS.**

Chute du 5<sup>e</sup> ministère Ch. Dupuy. . . 12 juin 1899.  
 Constit. du cab. Waldeck-Rousseau. . . 22 juin 1899.  
**Durée de la crise : 10 JOURS.**

Chute du ministère Viviani. . . 29 octobre 1915.  
 Constitution du 4<sup>e</sup> cabinet Briand. . . 29 octobre 1915.  
**Crise résolue immédiatement.**

Chute du 3<sup>e</sup> ministère Broglie. . . 19 novembre 1877.  
 Constitution du cab. Rochebouët. . . 23 novembre 1877.  
**Durée de la crise : 4 JOURS.**

Chute du ministère Floquet. . . 14 février 1889.  
 Constitution du 2<sup>e</sup> cabinet Tirard. . . 22 février 1889.  
**Durée de la crise : 8 JOURS.**

Chute du minist. Waldeck-Rousseau. . . 3 juin 1902.  
 Constitution du cab. Em. Combes. . . 7 juin 1902.  
**Durée de la crise : 4 JOURS.**

Chute du 4<sup>e</sup> ministère Briand. . . 12 décembre 1916.  
 Constitution du 5<sup>e</sup> cabinet Briand. . . 12 décembre 1916.  
**Crise résolue immédiatement.**

Chute du ministère Rochebouët. . . 24 novembre 1877.  
 Constitution du 3<sup>e</sup> cabinet Dufaure. . . 13 décembre 1877.  
**Durée de la crise : 19 JOURS.**

Chute du 2<sup>e</sup> ministère Tirard. . . 14 mars 1890.  
 Constitution du 4<sup>e</sup> cab. Freycinet. . . 17 mars 1890.  
**Durée de la crise : 3 JOURS.**

Chute du ministère Emile Combes. . . 18 janvier 1905.  
 Constitution du 2<sup>e</sup> cabinet Rouvier. . . 24 janvier 1905.  
**Durée de la crise : 6 JOURS.**

Chute du 5<sup>e</sup> ministère Briand. . . 17 mars 1917.  
 Constitution du 5<sup>e</sup> cabinet Ribot. . . 19 mars 1917.  
**Durée de la crise : 2 JOURS.**

Chute du 3<sup>e</sup> ministère Dufaure. . . 30 janvier 1879.  
 Constitution du cab. Waddington. . . 4 février 1879.  
**Durée de la crise : 5 JOURS.**

Chute du 4<sup>e</sup> ministère Freycinet. . . 18 février 1892.  
 Constitution du cabinet Loubet. . . 27 février 1892.  
**Durée de la crise : 9 JOURS.**

Chute du 2<sup>e</sup> ministère Rouvier. . . 18 février 1906.  
 Constitution du 3<sup>e</sup> cabinet Rouvier. . . 18 février 1906.  
**Crise résolue immédiatement.**

Chute du 5<sup>e</sup> ministère Ribot. . . 8 septembre 1917.  
 Constitution du cabinet Painlevé. . . 12 septembre 1917.  
**Durée de la crise : 4 JOURS.**

Chute du ministère Waddington. . . 21 décembre 1879.  
 Constitution du cabinet Freycinet. . . 28 décembre 1879.  
**Durée de la crise : 7 JOURS.**

Chute du ministère Loubet. . . 28 novembre 1892.  
 Constitution du cabinet Ribot. . . 6 décembre 1892.  
**Durée de la crise : 8 JOURS.**

Chute du 3<sup>e</sup> ministère Rouvier. . . 7 mars 1906.  
 Constitution du cabinet Sarrien. . . 14 mars 1906.  
**Durée de la crise : 7 JOURS.**

Chute du ministère Painlevé. . . 13 novembre 1917.  
 Constit. du 2<sup>e</sup> cab. Clemenceau. . . 16 novembre 1917.  
**Durée de la crise : 3 JOURS.**

Chute du ministère Freycinet. . . 19 septembre 1880.  
 Constitution du cabinet Jules Ferry. . . 23 septembre 1880.  
**Durée de la crise : 4 JOURS.**

Chute du ministère Ribot. . . 10 janvier 1893.  
 Constitution du 2<sup>e</sup> cabinet Ribot. . . 11 janvier 1893.  
**Durée de la crise : 1 JOUR.**

Chute du ministère Sarrien. . . 19 octobre 1906.  
 Constitution du cab. Clemenceau. . . 25 octobre 1906.  
**Durée de la crise : 6 JOURS.**

Chute du 2<sup>e</sup> minist. Clemenceau. . . 18 janvier 1920.  
 Constitution du cabinet Millerand. . . 19 janvier 1920.  
**Durée de la crise : 1 JOUR.**

Chute du ministère Jules Ferry. . . 10 novembre 1881.  
 Constitution du cabinet Gambetta. . . 14 novembre 1881.  
**Durée de la crise : 4 JOURS.**

Chute du 2<sup>e</sup> ministère Ribot. . . 30 mars 1893.  
 Constitution du cabinet Ch. Dupuy. . . 4 avril 1893.  
**Durée de la crise : 5 JOURS.**

Chute du ministère Clemenceau. . . 20 juillet 1901.  
 Constitution du cabinet Briand. . . 24 juillet 1901.  
**Durée de la crise : 4 JOURS.**

Chute du ministère Millerand. . . 24 septembre 1920.  
 Constitution du cabinet Leygues. . . 25 septembre 1920.  
**Durée de la crise : 1 JOUR.**

Chute du ministère Gambetta. . . 26 janvier 1882.  
 Constitution du 2<sup>e</sup> cab. Freycinet. . . 30 janvier 1882.  
**Durée de la crise : 4 JOURS.**

Chute du ministère Ch. Dupuy. . . 25 novembre 1893.  
 Constitution du cab. Casimir-Perier. . . 3 décembre 1893.  
**Durée de la crise : 8 JOURS.**

Chute du ministère Briand. . . 30 octobre 1910.  
 Constitution du 2<sup>e</sup> cabinet Briand. . . 3 novembre 1910.  
**Durée de la crise : 4 JOURS.**

Chute du ministère Leygues. . . 12 janvier 1921.  
 Constitution du 6<sup>e</sup> cabinet Briand. . . 16 janvier 1921 (?).  
**Durée de la crise : 4 JOURS (?).**

Chute du ministère Gambetta. . . 26 janvier 1882.  
 Constitution du 2<sup>e</sup> cab. Freycinet. . . 30 janvier 1882.  
**Durée de la crise : 4 JOURS.**

Chute du ministère Ch. Dupuy. . . 25 novembre 1893.  
 Constitution du cab. Casimir-Perier. . . 3 décembre 1893.  
**Durée de la crise : 8 JOURS.**

Chute du ministère Briand. . . 30 octobre 1910.  
 Constitution du 2<sup>e</sup> cabinet Briand. . . 3 novembre 1910.  
**Durée de la crise : 4 JOURS.**

Chute du ministère Leygues. . . 12 janvier 1921.  
 Constitution du 6<sup>e</sup> cabinet Briand. . . 16 janvier 1921 (?).  
**Durée de la crise : 4 JOURS (?).**





LES COURS
— S. A. R. la duchesse de Vendôme, accompagnée de M. Durval, délégué par le général...

CORPS DIPLOMATIQUE
— S. Exc. lord D'Alton-Forbes, ministre de la Grande-Bretagne...

INFORMATIONS
— M. Louis Pasteur inaugure hier les films français...

CERCLES
— Au Cercle de la Vallée, hier, au Jockey-Club, une fête...

LA CURIOSITÉ
HOTEL BROUET
— Exposition internationale d'art et d'industrie...

PONT DES ARTS
— L'Académie des Beaux-Arts a élu pour ses membres...

LA VILLE MEDICIS
— La récente démission de M. Albert Besnard...

LA CURIOSITÉ
HOTEL BROUET
— Exposition internationale d'art et d'industrie...

PONT DES ARTS
— L'Académie des Beaux-Arts a élu pour ses membres...

LA VILLE MEDICIS
— La récente démission de M. Albert Besnard...

LA CURIOSITÉ
HOTEL BROUET
— Exposition internationale d'art et d'industrie...

PONT DES ARTS
— L'Académie des Beaux-Arts a élu pour ses membres...

LA VILLE MEDICIS
— La récente démission de M. Albert Besnard...

LA CURIOSITÉ
HOTEL BROUET
— Exposition internationale d'art et d'industrie...

PONT DES ARTS
— L'Académie des Beaux-Arts a élu pour ses membres...

LA VILLE MEDICIS
— La récente démission de M. Albert Besnard...

LA CURIOSITÉ
HOTEL BROUET
— Exposition internationale d'art et d'industrie...

PONT DES ARTS
— L'Académie des Beaux-Arts a élu pour ses membres...

L'excuse de Jean
Le nom, jadis universellement lié du duc de...

Le coup du ministère... Pas renversé... tombé tout seul!

La nuit en plein jour
Est-ce un préjugé? Le ciel a-t-il voulu...

Les tonneaux blessés
C'est à Paris qu'il faut aller pour...

Le don des langues
Nul n'ignore que les grandes villes sont...

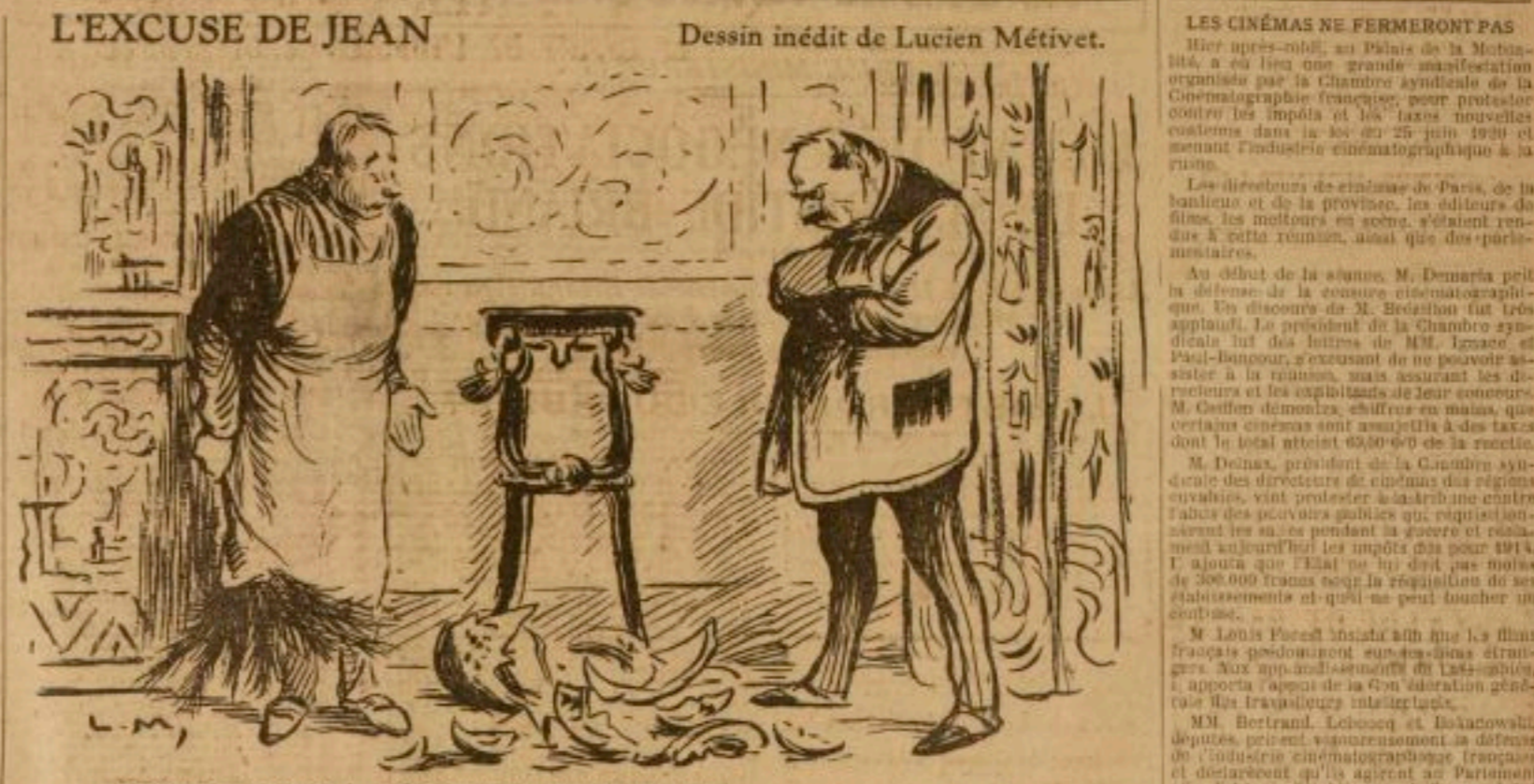
Le collier de M<sup>me</sup> Thiers
Il y a à Louvre une collection Thiers...

Mesdames
Le Gigue Petit, 21, 23, 25, avenue de l'Opéra...

Perspective de repos
Nos lots de l'école militaire, sur une vaste construction...

SITUATION LUCRATIVE
INDEPENDANTE ACTIVE
— Paris, 10, rue de Valenciennes...

DEMAIN
JE PARLERAI AU PEUPLE
— Partridge



Le coup du ministère... Pas renversé... tombé tout seul!

Le coup du ministère... Pas renversé... tombé tout seul!

Le coup du ministère... Pas renversé... tombé tout seul!

Le coup du ministère... Pas renversé... tombé tout seul!

Le coup du ministère... Pas renversé... tombé tout seul!

Le coup du ministère... Pas renversé... tombé tout seul!

Le coup du ministère... Pas renversé... tombé tout seul!

Le coup du ministère... Pas renversé... tombé tout seul!

Le coup du ministère... Pas renversé... tombé tout seul!

Le coup du ministère... Pas renversé... tombé tout seul!

Le coup du ministère... Pas renversé... tombé tout seul!

Le coup du ministère... Pas renversé... tombé tout seul!

Le coup du ministère... Pas renversé... tombé tout seul!

Le coup du ministère... Pas renversé... tombé tout seul!

Le coup du ministère... Pas renversé... tombé tout seul!

Le coup du ministère... Pas renversé... tombé tout seul!

Le coup du ministère... Pas renversé... tombé tout seul!

Le coup du ministère... Pas renversé... tombé tout seul!

Le coup du ministère... Pas renversé... tombé tout seul!

Le coup du ministère... Pas renversé... tombé tout seul!

Le coup du ministère... Pas renversé... tombé tout seul!

Le coup du ministère... Pas renversé... tombé tout seul!

Le coup du ministère... Pas renversé... tombé tout seul!

Le coup du ministère... Pas renversé... tombé tout seul!

Le coup du ministère... Pas renversé... tombé tout seul!

Le coup du ministère... Pas renversé... tombé tout seul!

Le coup du ministère... Pas renversé... tombé tout seul!

N'oubliez pas, ô gourmets!!!
que pour terminer un excellent déjeuner...

LA CURIOSITÉ
HOTEL BROUET
— Exposition internationale d'art et d'industrie...

PONT DES ARTS
— L'Académie des Beaux-Arts a élu pour ses membres...

LA VILLE MEDICIS
— La récente démission de M. Albert Besnard...

LA CURIOSITÉ
HOTEL BROUET
— Exposition internationale d'art et d'industrie...

PONT DES ARTS
— L'Académie des Beaux-Arts a élu pour ses membres...

LA VILLE MEDICIS
— La récente démission de M. Albert Besnard...

LA CURIOSITÉ
HOTEL BROUET
— Exposition internationale d'art et d'industrie...

PONT DES ARTS
— L'Académie des Beaux-Arts a élu pour ses membres...

LA VILLE MEDICIS
— La récente démission de M. Albert Besnard...

LA CURIOSITÉ
HOTEL BROUET
— Exposition internationale d'art et d'industrie...

PONT DES ARTS
— L'Académie des Beaux-Arts a élu pour ses membres...

LA VILLE MEDICIS
— La récente démission de M. Albert Besnard...

LES CINÉMAS NE FERMERONT PAS
Hier après-midi, au Palais de la Mutualité...

Le coup du ministère... Pas renversé... tombé tout seul!

Le coup du ministère... Pas renversé... tombé tout seul!

Le coup du ministère... Pas renversé... tombé tout seul!

Le coup du ministère... Pas renversé... tombé tout seul!

Le coup du ministère... Pas renversé... tombé tout seul!

Le coup du ministère... Pas renversé... tombé tout seul!

Le coup du ministère... Pas renversé... tombé tout seul!

Le coup du ministère... Pas renversé... tombé tout seul!

Le coup du ministère... Pas renversé... tombé tout seul!

Le coup du ministère... Pas renversé... tombé tout seul!

Le coup du ministère... Pas renversé... tombé tout seul!

Le coup du ministère... Pas renversé... tombé tout seul!

Le coup du ministère... Pas renversé... tombé tout seul!

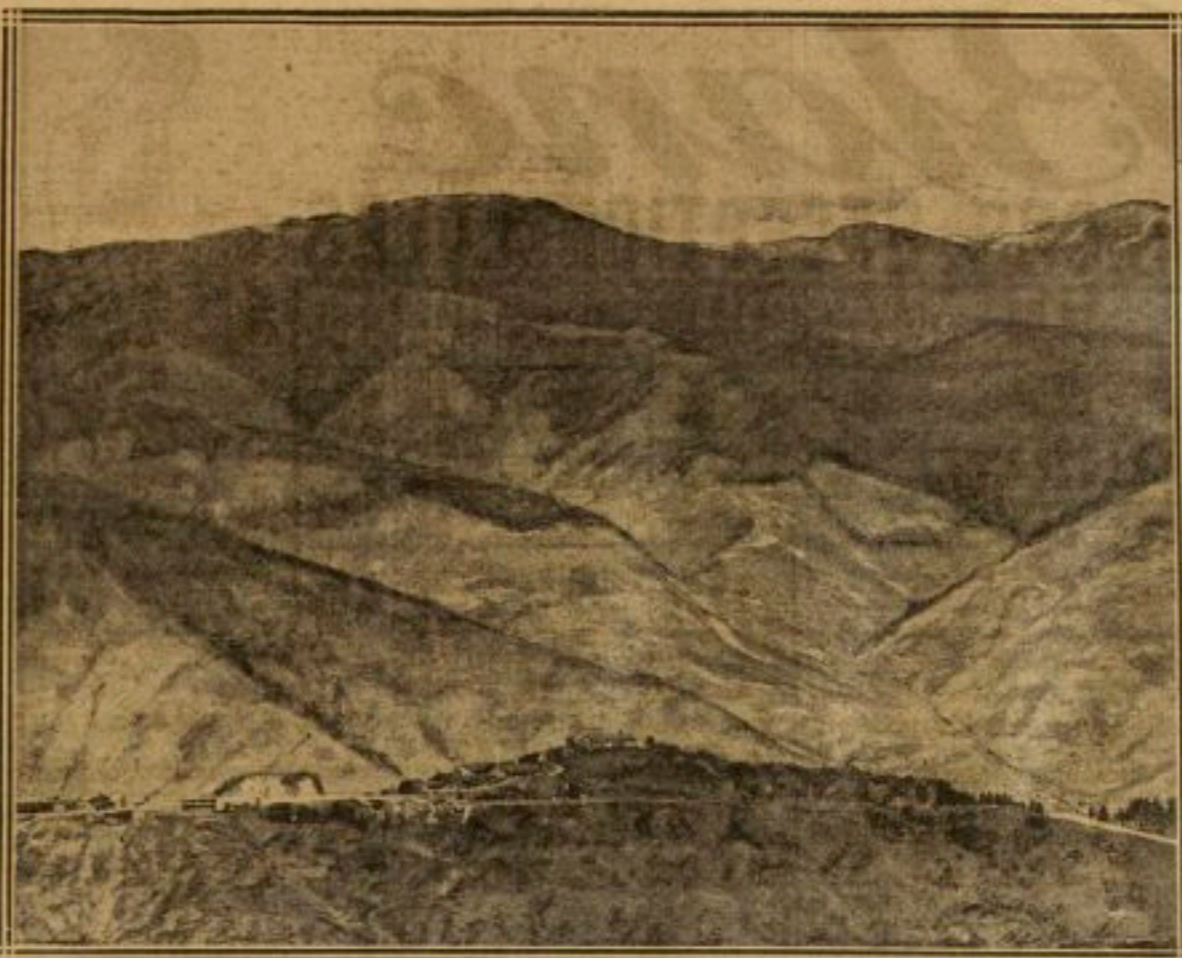
Le coup du ministère... Pas renversé... tombé tout seul!

Le coup du ministère... Pas renversé... tombé tout seul!

Le coup du ministère... Pas renversé... tombé tout seul!

Le coup du ministère... Pas renversé... tombé tout seul!

UNE EXPÉDITION SCIENTIFIQUE
ON VA TENTER L'ASCENSION DU MONT EVEREST,
LE GÉANT DE L'HIMALAYA ET LA PLUS HAUTE CIME DU MONDE



LE MONT EVEREST (dont on aperçoit, à droite, la cime blanche) VU DE DAARZELING, A 190 KILOMETRES DE DISTANCE

Sir Francis Younghusband, président de la Royal Geographical Society, vient d'annoncer que les dernières difficultés d'ordre politique ont été levées pour permettre à une expédition scientifique de tenter l'ascension du mont Everest, le géant de l'Himalaya et la plus haute cime du monde.

L'Everest se trouve sur territoire tibétain et l'on sait avec quelle jalousie le gouvernement de Lhasa défendait jusqu'ici l'accès du pays. Après de laborieuses négociations diplomatiques, l'interdit a été levé, comme en témoignent les télégrammes reçus à Londres du vice-roi des Indes.

Le docteur Loozoff, en 1905, tenta d'atteindre le sommet de Gurja Mandhata (7 000 mètres). Durant une semaine, l'expédition eut à une altitude de 6 000 mètres, mais une avalanche la séléna au moment de l'assaut suprême et l'un des frères Broderick, guides suisses, fut à grand-peine la sauver. Après une nuit dans

un effort soutenu, on se demanda comment ferait des grimpeurs. Une première expédition partira à la fin de mai de cette année, au début de la belle saison, pour étudier le terrain et préparer les voies de l'expédition qui tentera l'ascension, en 1922. On prévoit l'utilisation d'avions de reconnaissance.

Cette région de l'Himalaya est pratiquement inconnue et aucun Européen n'y a approché de l'Everest à moins de 80 kilomètres. Le docteur Younghusband, vice-roi de l'Inde, a le projet d'altitude des ascensions dans l'Himalaya, avec 2 300 mètres. Les épreuves qui ont fait des tentatives dans l'Himalaya sont assez nombreuses, mais ont tous relaté les difficultés terribles qu'il est rencontré.

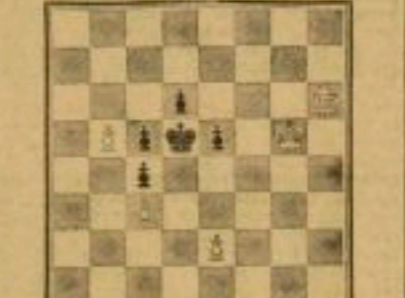
Le docteur Loozoff, en 1905, tenta d'atteindre le sommet de Gurja Mandhata (7 000 mètres). Durant une semaine, l'expédition eut à une altitude de 6 000 mètres, mais une avalanche la séléna au moment de l'assaut suprême et l'un des frères Broderick, guides suisses, fut à grand-peine la sauver. Après une nuit dans

Le docteur Loozoff, en 1905, tenta d'atteindre le sommet de Gurja Mandhata (7 000 mètres). Durant une semaine, l'expédition eut à une altitude de 6 000 mètres, mais une avalanche la séléna au moment de l'assaut suprême et l'un des frères Broderick, guides suisses, fut à grand-peine la sauver. Après une nuit dans

Le docteur Loozoff, en 1905, tenta d'atteindre le sommet de Gurja Mandhata (7 000 mètres). Durant une semaine, l'expédition eut à une altitude de 6 000 mètres, mais une avalanche la séléna au moment de l'assaut suprême et l'un des frères Broderick, guides suisses, fut à grand-peine la sauver. Après une nuit dans

Le docteur Loozoff, en 1905, tenta d'atteindre le sommet de Gurja Mandhata (7 000 mètres). Durant une semaine, l'expédition eut à une altitude de 6 000 mètres, mais une avalanche la séléna au moment de l'assaut suprême et l'un des frères Broderick, guides suisses, fut à grand-peine la sauver. Après une nuit dans

ÉCHECS
16 Janvier 1921
Problème n° 7. -- A. Silbert.



Les Blancs jouent et font mates quatre coups. Les solutions justes seront mentionnées.

Partie n° 7
BLANCS M. MASSARRE
NOIRS M. BEUS
1. - P 4 D
2. - P 4 FD
3. - P 2 ED
4. - P 5 CR
5. - P 3 FR
6. - C 3 FR
7. - F 3 D
8. - P pr P
9. - F pr C
10. - P 4 TR (6)
11. - P 5 TR
12. - P pr P
13. - D 2 FD
14. - F pr P
15. - D pr P
16. - C 3 CR
17. - TR 3 CR
Ech. (c)
(a) Le coup juste était CD 2 D.
(b) Très bien joué, ce coup donne une partie avantageuse aux blancs.
(c) S 8 pr TD, 7 TR éch. et mat.
SOLUTIONS DU PROBLÈME N° 6
D. 4 CR
(b) R 7 CD P 5 D D 6 FR R 4 D
D. 4 FD.
Ont envoyé des solutions justes pour le problème n° 5 du 2 janvier : Mm<sup>es</sup> Veuve Marthe Audenaert, MM. Bulloz, G. Barral, G. Sulet, A. Mourachon, E. Bougard, F. Treu, M. Heunault.

LES SPORTS
LE GRAND PRIX DE L'AÉRO CLUB AVIATION

Le titre des engagements pour le grand prix de l'Aéro Club de France, classé en sixième et sixième année, est le suivant : 1. N. Leprieux (type 1000); 2. B. B. B. (type 1000); 3. B. B. B. (type 1000); 4. L. L. L. (type 1000); 5. F. F. F. (type 1000); 6. G. G. G. (type 1000); 7. H. H. H. (type 1000); 8. I. I. I. (type 1000); 9. J. J. J. (type 1000); 10. K. K. K. (type 1000).

PETITES NOUVELLES

Le docteur Loozoff, en 1905, tenta d'atteindre le sommet de Gurja Mandhata (7 000 mètres). Durant une semaine, l'expédition eut à une altitude de 6 000 mètres, mais une avalanche la séléna au moment de l'assaut suprême et l'un des frères Broderick, guides suisses, fut à grand-peine la sauver. Après une nuit dans

Le docteur Loozoff, en 1905, tenta d'atteindre le sommet de Gurja Mandhata (7 000 mètres). Durant une semaine, l'expédition eut à une altitude de 6 000 mètres, mais une avalanche la séléna au moment de l'assaut suprême et l'un des frères Broderick, guides suisses, fut à grand-peine la sauver. Après une nuit dans

Advertisement for 'AU BON MARCHÉ BLANC' featuring a large logo and text: 'Maison A. BOUCAUT', 'Mardi 1er Février', 'Fini - Éléance - Qualité - Prix incomparables'. It also includes a small illustration of a person and text about a catalog.

Advertisement for 'Pluies Pink' for rheumatism and pain relief. It includes a portrait of a man and text: 'Pour vos douleurs. Nous n'offrons pas aux rhumatisants de calmer leurs douleurs, nous leur offrons de les en débarrasser.' The name 'M. F. HARRIS' is visible below the portrait.

Advertisement for 'LA POTINIÈRE' and 'LA 8e FEMME DE BARBE-BLEUE'. It lists the cast and performance details for these theatrical works.

Advertisement for 'LE DIMANCHE EST TOUJOURS BEAU' and 'FOLIES-BERGERE'. It promotes a performance of 'L'AMOUR EN FOLIE'.

Advertisement for 'LA PIE QUI CHANTE' and 'MUSIDORA'. It features a bird illustration and promotes a performance of 'Il faut voir MUSIDORA'.

Advertisement for 'LA GAITE-ROCHECHOUART' and 'ON PEUT MONTER!'. It promotes a performance of 'Il faut voir MUSIDORA'.

Advertisement for 'LA PIE QUI CHANTE' and 'MUSIDORA'. It features a bird illustration and promotes a performance of 'Il faut voir MUSIDORA'.

Advertisement for 'LA PIE QUI CHANTE' and 'MUSIDORA'. It features a bird illustration and promotes a performance of 'Il faut voir MUSIDORA'.

Advertisement for 'LA PIE QUI CHANTE' and 'MUSIDORA'. It features a bird illustration and promotes a performance of 'Il faut voir MUSIDORA'.

Advertisement for 'LA PIE QUI CHANTE' and 'MUSIDORA'. It features a bird illustration and promotes a performance of 'Il faut voir MUSIDORA'.

Advertisement for 'LA PIE QUI CHANTE' and 'MUSIDORA'. It features a bird illustration and promotes a performance of 'Il faut voir MUSIDORA'.

Course, Mme Lando-Brun, MM. Tessier et Narzan. Le marié et la mariée ont été célébrés à la mairie de la commune de St. Germain.

PETITES NOUVELLES. M. Goulet, directeur du théâtre Antoine, a reçu hier les représentants des artistes, qui ont discuté les conditions de leur contrat.

LES AILES BRISÉES. La troupe des Ailes brisées s'est, après 100 représentations, stabilisée sur des représentations hebdomadaires.

THEATRE DE PARIS L'HOMME A LA ROSE. Avec le grand comédien ANDRE BRÛLE.

A L'APOLLO. Répertoire que la Comédie de Vienne sera représentée prochainement.

THEATRE DES CHAMPS-ÉLYSÉES. Aujourd'hui en matinée, à 3 heures, CHŒUR NATIONAL UKRAINIEN.

"ALAPLACECLICHY" Exposition de Blanc MARDI 18 JANVIER.

LA PLAGE CLICHY est renommée pour ses articles de toilette et de lingerie.

VILLEGIATURES. La Côte d'Azur. 'LA COTE D'AZUR' est un pays où l'on se repose et où l'on se réveille.

BANDOL. HOTEL PALACE. CANNES. HOTEL PALACE. CAP-FERRAT. HOTEL PALACE.

Advertisement for 'La Bretelle Gallia' featuring a large illustration of a woman and text: 'A DOS AUTO-AJUSTEUR', 'à peine auto-mouvement du corps', 'LES IMPERDABLES'.

ÉVITEZ DE SOUFFRIR APRÈS LES REPAS. Des milliers de personnes ont vu leur appétit diminuer et leur digestion se ralentir.

ÉVITEZ DE SOUFFRIR APRÈS LES REPAS. Des milliers de personnes ont vu leur appétit diminuer et leur digestion se ralentir.

BOURSE DE PARIS DU 15 JANVIER 1921

Table with financial data for the Paris Bourse on January 15, 1921. Columns include 'VALEURS', 'Cours', 'Différence', 'VALEURS', 'Cours', 'Différence'. Rows list various stocks and bonds.

Advertisement for 'BOUGIES EYQUEM' featuring an illustration of a candle and text: 'Exigez-les dans tous les garages pour assurer à vos voitures un Rendement Merveilleux'.

MARDI 18 JANVIER

LOUVRE PARIS

MARDI 18 JANVIER

Blanc

OCCASIONS EXCEPTIONNELLES



Table listing various items like Madapolam, Draps, Serviettes, etc. with prices.

EXCEPTIONNEL Combinaison-Jupon

Tout notre linge confectionné dans nos Ateliers spécialement pour notre Clientèle de détail se recommande par son bon goût, sa qualité et sa parfaite exécution.

GRANDE SOURCE VITTEL

Les Meilleures Glaces BORRAS

MONUMENTS FUNÉRAIRES ET COMMÉMORATIFS GAUDIER-REBAUX

LA NATURE MÊME

MINISTÈRE BRITANNIQUE DES MUNITIONS. SERIE IMPORTANTE de VENTES aux ENCHERES de MATÉRIEL et MACHINES

HYÈRES (VAR) Hotel Metropole

LA HERNIE

ESTOMAC. Toutes maladies même REGYL

la FOSSE AUTOSEPTIC SUPPRIME la VIDANGE

ESTOMAC. Toutes maladies même REGYL

MALADIES DE LA FEMME LE FIBROME. JOUVENCE de l'Abbé SOURY

EXCELSIOR ses Petites Annonces économiques du Mercredi

Société Anonyme des Administrations et Grands Magasins DUPAYE - Paris. PALAIS DE LA BEAUTÉ Saison de Blanc

GRAND PRIX BRUXELLES 1910. LE MEILLEUR, LE MOINS CHER DES ALIMENTS MÛLASSES PAÏL' MEL

GRANDE VENTE A MOITIÉ PRIX BURBERRYS

Le Roi des Reconnaissances. PHOSPHANOL

EXCELSIOR. TARIF DES ABONNEMENTS